

TASARIM

MİMARLIK | İÇ MİMARLIK | KENTSEL TASARIM | DÖŞEME SANATLARI | DEĞİŞİMLER | REVIEW OF ARCHITECTURE | INTERIOR | URBAN DESIGN | VISUAL ARTS

KÜLTÜR YAPILARI CULTURAL BUILDINGS

AYŞE BİRSEL

FARUK MALHAN

EYÜP NİKAH SALONU

VE KÜLTÜR MERKEZİ

NANJING SIFANG

ART MUSEUM

DANISH MARITIME

MUSEUM



N 9 : 2 3 8





Nurol GYO Maslak

Archistanbul tarafından tasarlanan Nurol GYO'nun Maslak'taki ofisi, bir orkestra gibi çok parçalı ve bütüncül bir şekilde planlandı.



Mekan, İstanbul'da önemli lokasyonlarda nitelikli projeleri geliştirmekte olan Nurol GYO'nun prestij satış ofisi olarak tasarlandı.

Maslak Nurol Plaza'daki mağazalardan biri bu proje için işveren şirket tarafından tespit edildi ve Archistanbul'dan bu mekanı tasarlama istendi.

Archistanbul; mekan tasarımı, mobilya - ürün tasarımı, anahtar teslim uygulama olarak sürecin tek sorumlusu konumunda hizmet verdi.

Satış ofisinin Nurol GYO'nun da bulunduğu Maslak Nurol Plaza'da oluşu, lokasyon bakımından özel davetlere, lansman toplantılarına, plazalar bölgesindeki beyaz yakalılara ve yöneticilere yönelik sürekli sunum halinde olunmasına imkan tanıyor. Archistanbul, doğal ışık bakımından kısıtlı olan alanı; bu olumsuz şartı zorlamadan, stüdyo etkisi olan bir mekan olarak tasarlamaya yöneldi. Renkli LED ışıkların projenin tamamında hem direkt hem de yansımalarla dolaylı olarak kullanılması da bu amaca yönelik.

Satış ofisi girişinde vitrin boyunca 4,5 m genişliğinde ve 2,5 m yüksekliğinde dikdörtgen prizma bir duvar tasarlandı. Corian marka bu duvar, ışığı geçiren akrilik malzemeden oluşturulan bir ışık duvarı.

Işık duvarının 3 fonksiyonu var:

- 1- Vitrindeki insan hareketliliğini ve gün içinde değişen doğal ışık değişkenliğini kırarak, stabil hale getirerek, satış ofisinin içindeki stüdyo etkisini arttırmak.
- 2- İçeridekilerin algısını geniş panelde homojen bir ışık yüzeyi ile dışarıdan tamamen soyutlamak.
- 3- Özellikle akşam saatlerinde dışarıdan geçen insanlarda ışığın uyarıcı etkisi ile mekana yönelik merak uyandırabilecek ikonik bir vurgu yapmak.

Projede amaç, mekan ve mekanda lansmanı yapan güçlü projelerin baskın olmaksızın ayırdedici bir şekilde hatırlatılmasıydı.

Yüksekliğin bu denli sade ve etkili kullanılması,

ziyaretçilerin zaman zaman başlarını havaya kaldırarak merakla bu öğeleri incelemesine sebep oluyor.

Derin Design tarafından taşarlanan bekleme koltuğu ve özel tasarlanan gizli bir vestiyer dolabı ile bu alan tamamlanıyor.

Hizmin epoksi zemin uygulaması da mekanın tüm hareketli ve sunuma odaklı öğelerine mükemmel bir fon oluşturuyor.

Katlar arası bağlantıyı, paslanmaz konstrüksiyonlu ve cam basamaklı merdivenler sağlıyor. Merdivenlerin yanında düşünülen ayna duvar, galerinin derinliğini artırırken, aynı zamanda galerinin bölüdüğü mekanları görsel olarak birbirine bağlıyor.

Ayrıca galeri boşluğunda Nova Aydınlatma'nın Artemide marka bulut şeklindeki aydınlatma armatürü de, kullanıcı ve ziyaretçilerin beğenisini kazanıyor.

Tavan yüksekliği sadece 2,20 m olan bu katta, tüm tavan boyunca paslanmaz "mesh" döşendi ve koyu renkli tavan ile paslanmaz "mesh" arasında ise mavi LED spotlarla heterojen bir ışık hareketi oluşturuldu.

Böylelikle mekan oldukça teknolojik, kaliteli ve ferah algılanıyor.

Gerflor marka halı kaplaması, olası yankılanmayı yok ediyor ve mekanın renkli imajını güçlendiriyor.

Eşkenar üçgen düzeninde planlanan satış temsilcisi masası, sunum ekranı ve misafir koltuğu ile temsilci ve misafir hem sunum üzerinde odaklanabiliyor, hem de karşılıklı göz teması kurabiliyor. Misafirlerin ağırlandığı kırmızı dairesel kanepeler, geniş, rahat ve ekrana odaklı bir oturma alanı sağlıyor. Derin Design, bu kanepelerin hazırlanmasında Archistanbul'a destek olarak End isimli kanepenin orijinal ölçüsünde küçük bir yorumlama yaparak yardımcı oldu. Siyah satış temsilcisi masaları Archistanbul ve Arton tarafından tasarlandı.





Designed by Archistanbul, Nurol GYO's Maslak office has been planned both multipartite and monolith like an orchestra.

The space was designed as Nurol GYO's prestige sales office which develops qualified projects in Istanbul's significant locations.

One of the shops in Maslak Nurol Plaza was identified by the employer company and designs was demanded from Archistanbul.

Archistanbul served as the only responsible in terms of space design, furniture - product design, key-ready application.

As Sales Office is located in Maslak Nurol Plaza where Nurol GYO is also located, allows always being ready as an offer which is intended to special meetings, launching assemblies, in addition to white-collars and managers in plaza district. Archistanbul steered for designing the space which has a studio effect despite the limited possibilities of daylight. Usage of colored LED lights throughout the whole project with both directly and indirectly with reflections is to aid achieving this purpose.

A rectangular prism wall which lines up along the showcase was designed just at the entrance of the Sales Office which is 4.5 m wide and 2.5 m tall. This wall is a corian brand light wall which is created by translucent acrylic material.

Light Wall has 3 functions:

1. Increasing the studio effect in the sales office by breaking the human mobility and changing

natural light variability

2. To completely isolate the perception of what's inside on the wide panel with a homogenous light surface

3. To create an iconic emphasis on the space which will create curiosity for people to check the space with the stimulant effect of the light

The target on the project is to remind the owner space or the projects that are launched on the space without being very dominant.

The plain and effective usage of the elevation causes visitors to lift their heads to check out these elements in curiosity.

This space ends with waiting chair obtained from Derin Design and custom designed hidden cloak-room cabinet.

The epoxy floor application obtained from Hitzemin creates an excellent background for the mobile and presentation-oriented units of the space.

Stain-free constructed and glass rung ladders provide the connection to the mezzanine and lower levels.

The mirror wall considered alongside the staircases increases the depth of the gallery and visually connects the spaces which gallery separated.

Also the Artemide lighting armature provided by Nova Lighting which is in a cloud form receives the appreciation of the users and visitors.

Two sales representative stations and a sales manager office is located on the mezzanine.

The whole ceiling is furnished with stain-free mesh in this floor where the floor ceiling height is only 2.20 m.

A heterogeneous light movement is created between the dark colored ceiling and stain-free mesh with the blue led spots.

Thus, the space is perceived very technological, high-quality and spacious.

The carpeting on the floor which is obtained from Gerflor, eliminates possible echoing and reinforces the colorful image of the space.

One of the biggest distinctions of all the sales offices is the design of the sales representative stations' design.

Sales representative desk, presentation screen and guest chair is almost planned on an equilateral triangle shape. Thus, both representative and guest can focus on the presentation and still maintain the eye contact required for a healthy communication.

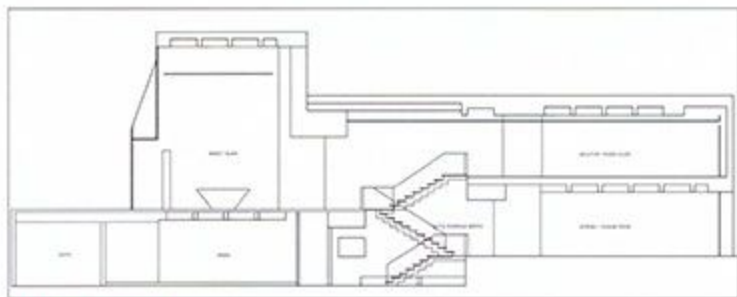
Red round couches on which the guests are hosted, offer a comfortable and screen-focused session space.

Derin Design contributed to the preparation of these couches by making a small interpretation on the couch named "End".

Black sales representative desks are prepared by Arton and Archistanbul's design.



Giriş ve asma kat planı Ground and mezzanine floor plan



Kesit A-A Section A-A

Proje yeri Project location: Nurel Plaza, Maslak, İstanbul **İşveren** Employer: Nurel GYO **Proje tasarım ekibi** Project design team: Archistanbul, Barış Özgül, Emine Aydın Özgül **Uygulama** Application: Archistanbul **Proje başlangıç tarihi** Project starting date: Eylül September 2012 **Proje teslim tarihi** Project delivery date: Ocak January 2013 **Alan Area:** 350 m² **Alt tedarikler** Sub-Supplies: Derin Design - mobilya furniture; Arton - ahşap uygulamalar wood applications; Gerfler - halı carpeting; Hitdesign - epoksi zemin epoxy flooring; First Concept - akrilik uygulamalar acrylic applications

